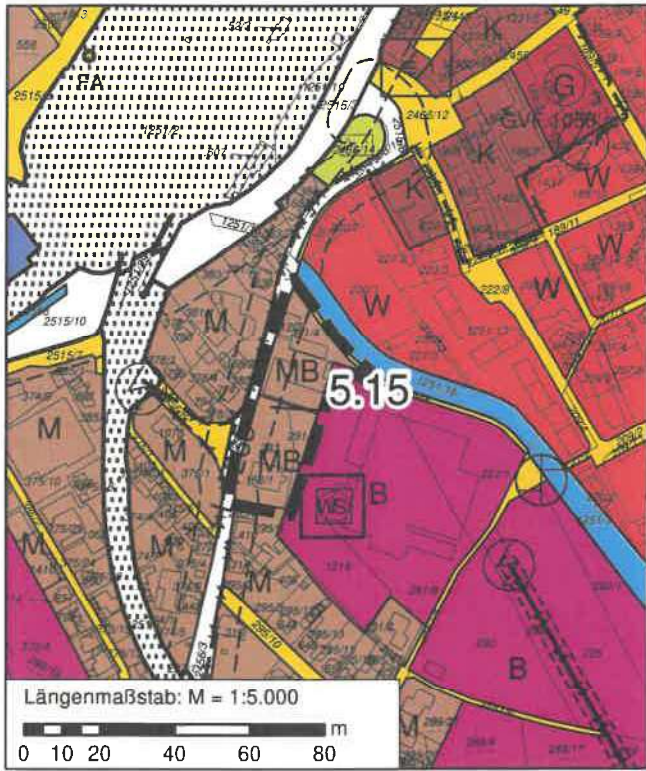
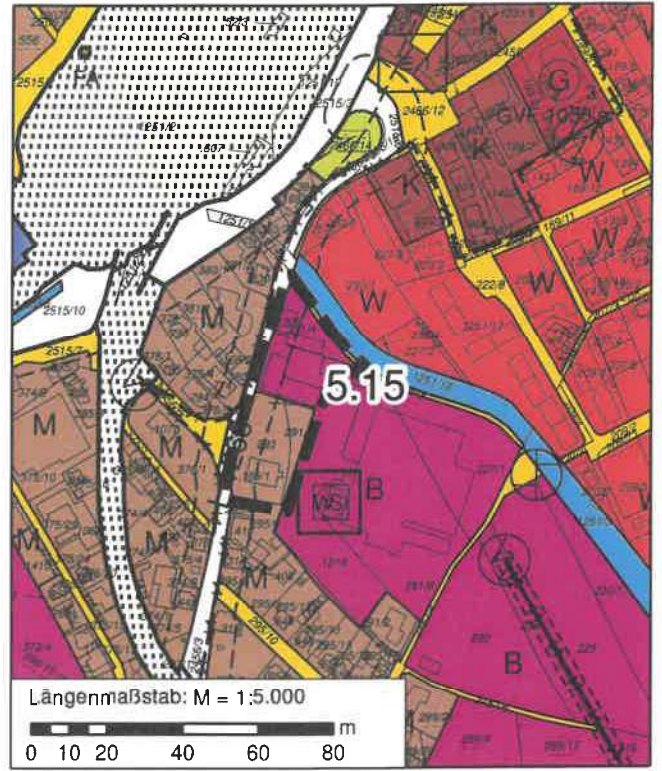


| | | | | | |
|--|-------------------|--|-------------------|--------------------|----------|
| FLÄCHENWIDMUNGSPLAN STADTGEMEINDE ATTNANG-PUCHHEIM | EV. NR. | EV. NR. ÄNDERUNG | | | |
| | FW 5 | FW 5.15 | | | |
| | 2020 | | | | |
| TEIL A. FLÄCHENWIDMUNGSTEIL NR. 5 ÄNDERUNG NR. 5.15 "Bahnhofstraße Berger" | | | | | |
| GRUNDLAGE TEIL B: ÖEK Nr. 2 | | BESCHLUSS DES GEMEINDERATES VOM | | | |
| ÖFFENTLICHE AUFLAGE | | BESCHLUSS DES GEMEINDERATES | | | |
| AUFLAGE | VON | BIS | | | |
| | | | | | |
| | | | | | |
| | | | | | |
| RUNDSIEGEL | BÜRGERMEISTER/IN | | | | |
| RUNDSIEGEL | BÜRGERMEISTER/IN | | | | |
| GENEHMIGUNG DER OÖ. LANDESREGIERUNG | | KUNDMACHUNG | | | |
| | KUNDMACHUNG | VOM | | | |
| | ANSCHLAG | AM | | | |
| | ABNAHME | AM | | | |
| | RECHTSWIRKSAM | AB | | | |
| | | | | | |
| | RUNDSIEGEL | BÜRGERMEISTER/IN | | | |
| VERORDNUNGSPRÜFUNG DER OÖ. LANDESREGIERUNG | | | | | |
| PLANVERFASSER/IN | | | | | |
|  REGIOPLAN INGENIEURE Salzburg GmbH Siezenheimer Straße 39A A-5020 Salzburg | NAME ANSCHRIFT |  REGIOPLAN INGENIEURE Salzburg GmbH Siezenheimer Straße 39A 5020 Salzburg office@regioplan.org www.regioplan.org | | | |
| Rundsiegel / Stempel | Ort | Datum | Unterschrift | | |
| PROJ. NR. | PLAN NR. | GEZ. | DATUM: | M 1 : 2.000 | DIN A4 |
| 1044/02a | AE-15 | EK, HY | 18.02.2025 | 1 : 5.000 | 4 |

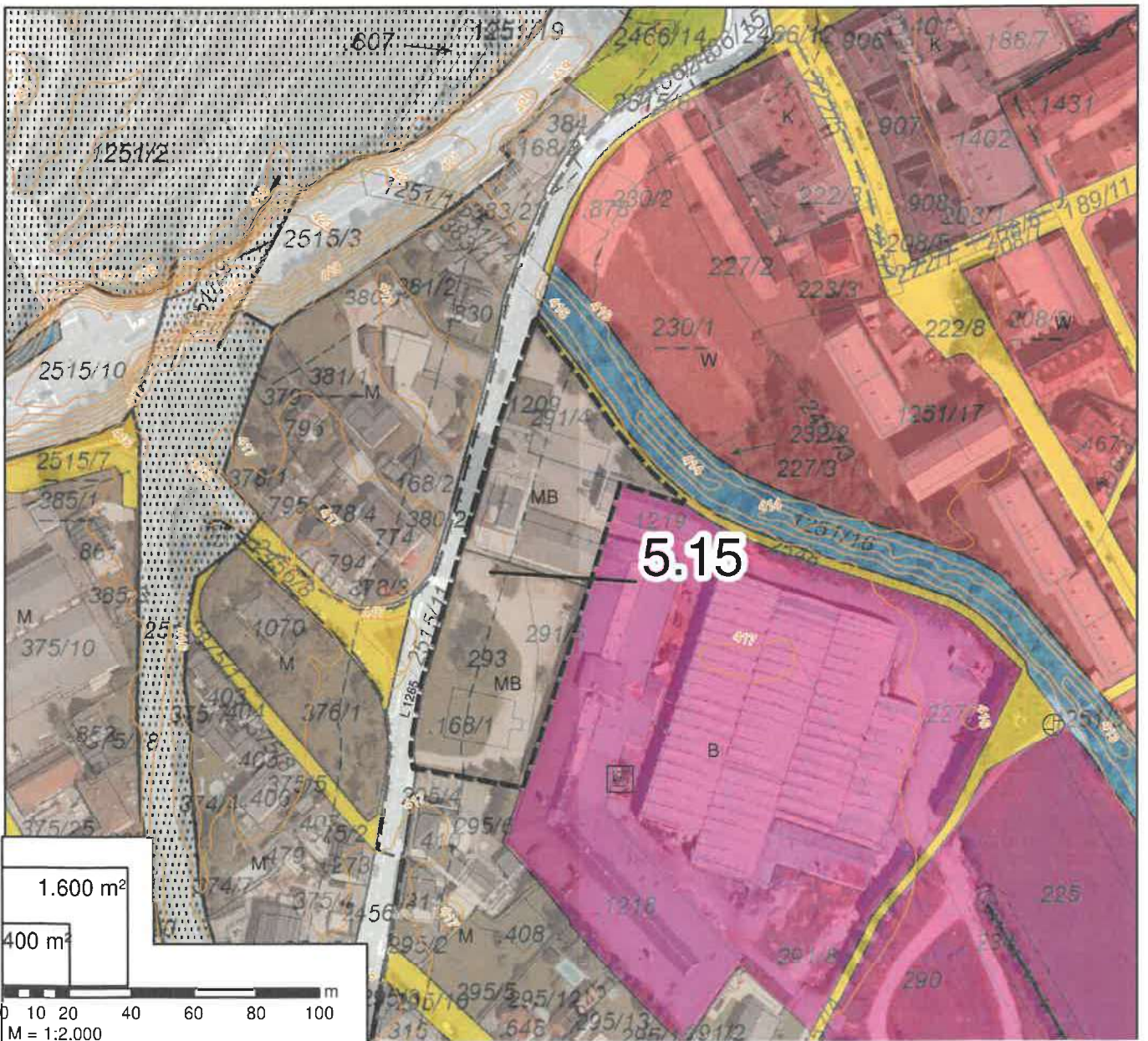
FWP Änderung Nr. 5.15: M = 1:5.000



Rechtsstand FWP Nr. 5: M = 1:5.000



FWP Änderung Nr. 5.15: M = 1:2.000



LEGENDE

1. WIDMUNGEN

1.1 Bauland

| | | | |
|--|--|--|---|
| | Wohngebiet | | Betriebsbaugbiet |
| | Kerngebiet | | Gebiet für Geschäftsbauten mit einer Gesamtverkaufsfläche über 300 m ² und maximal 1500 m ² |
| | Gemischtes Baugbiet | | |
| | Eingeschränktes Gemischtes Baugbiet MB = Unter Ausschluss betriebsfremder Wohnnutzung | | |

1.2 Verkehrsflächen

| | |
|--|---|
| | Verkehrsflächen - Fließender Verkehr - Flächenmäßige Darstellung |
|--|---|

1.3 Grünland

| | |
|--|------------------------------|
| | Erholungsfläche - Parkanlage |
|--|------------------------------|

2. ERSICHTLICHMACHUNGEN VON PLANUNGEN DES BUNDES UND DES LANDES

2.1 Verkehr

| | | | |
|--|--|--|-----------|
| | Landesstraßen B mit Schutzzonen | | Hauptbahn |
| | Festgelegte Widmung: Für die Land und Forstwirtschaft bestimmte Fläche, Ödland | | Nebenbahn |
| | Landesstraßen L mit Schutzzonen | | |
| | Festgelegte Widmung: Für die Land und Forstwirtschaft bestimmte Fläche, Ödland | | |

2.2 Versorgung

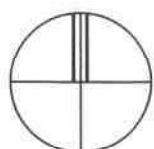
| | | | |
|--|---|--|---|
| | Hochspannungsfreileitung oder Bahnstromleitung mit Schutzbereich | | Verkabelte Hochspannungleitung mit Schutzbereich |
| | Transformatorstation | | |

2.6 Gewässer/ Wasserwirtschaft/ Wasserrechtliche Festlegungen

| | |
|--|---|
| | Gewässer fließend Festgelegte Widmung: Für die Land- und Forstwirtschaft bestimmte Fläche, Ödland |
| | Wasserschutzgebiet/ Brunnenschutzgebiet |
| | Das Planungsgebiet befindet sich innerhalb des Regionalprogrammes "Trinkwassernutzung aus Tiefengrundwässern" (LGBI. Nr. 130/2021). Die Schutzgebietsauflagen sind einzuhalten. |
| | Pumpwerk |

3. SONSTIGE DARSTELLUNGEN

| | |
|--|---------------------------------|
| | Änderungsgebiet aktuell (AE 15) |
| | Grundstücksgrenze |
| | Höhenschichten (1m) |



Übersichtsplan Gemeindegebiet

